



VISITE DE L'ÉCOLE ÉLÉMENTAIRE DE SAINT CYPRIEN

SUIVEZ LE GUIDE DU C.P !

Le portail d'entrée de l'école élémentaire



Pour entrer dans l'école élémentaire

La porte d'entrée de l'école élémentaire

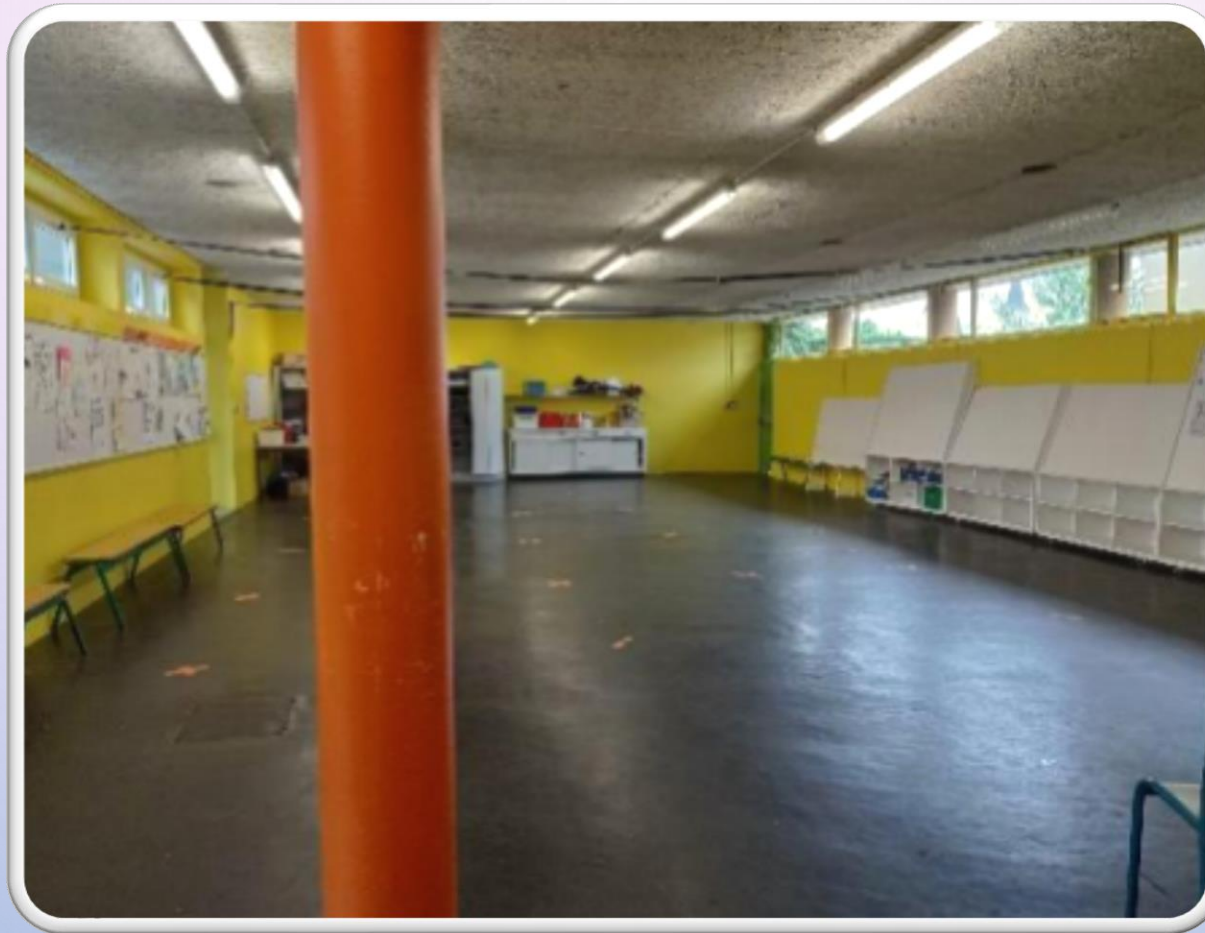


Pour entrer dans les classes de l'école élémentaire

Le hall d'entrée de l'école élémentaire

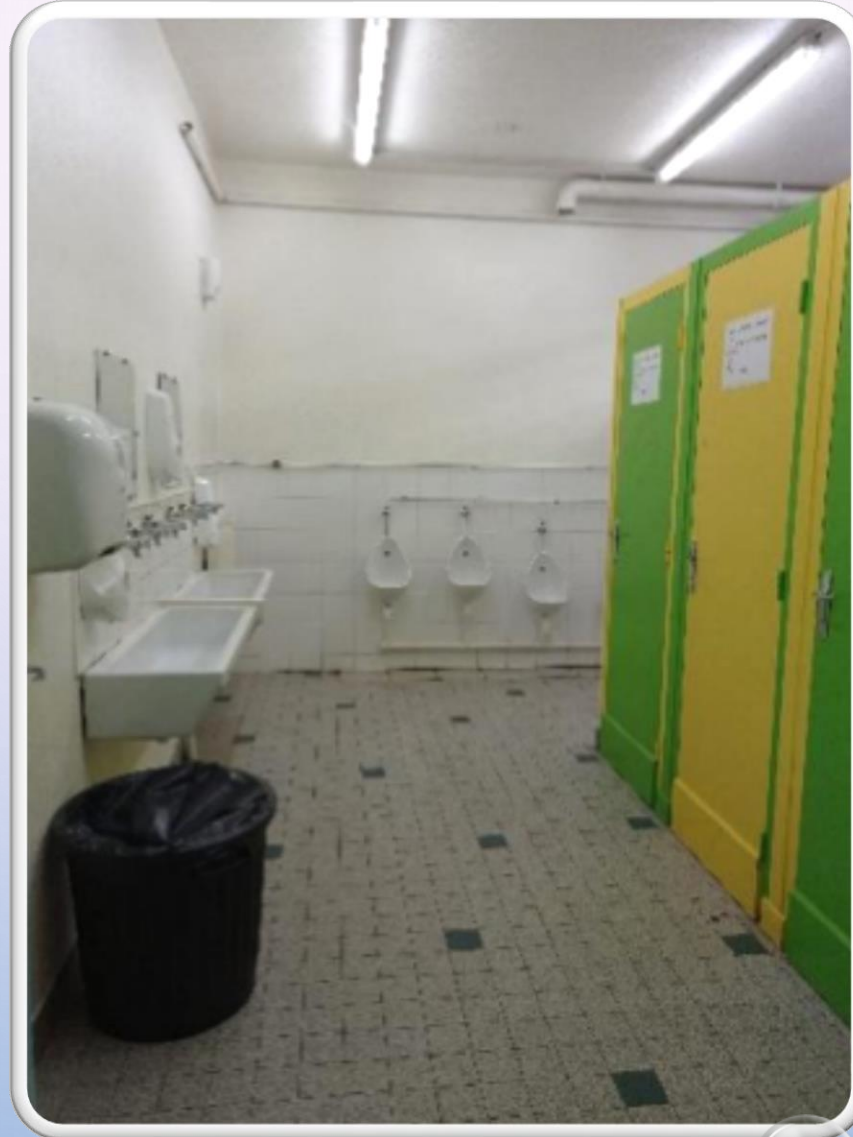


Le préau intérieur



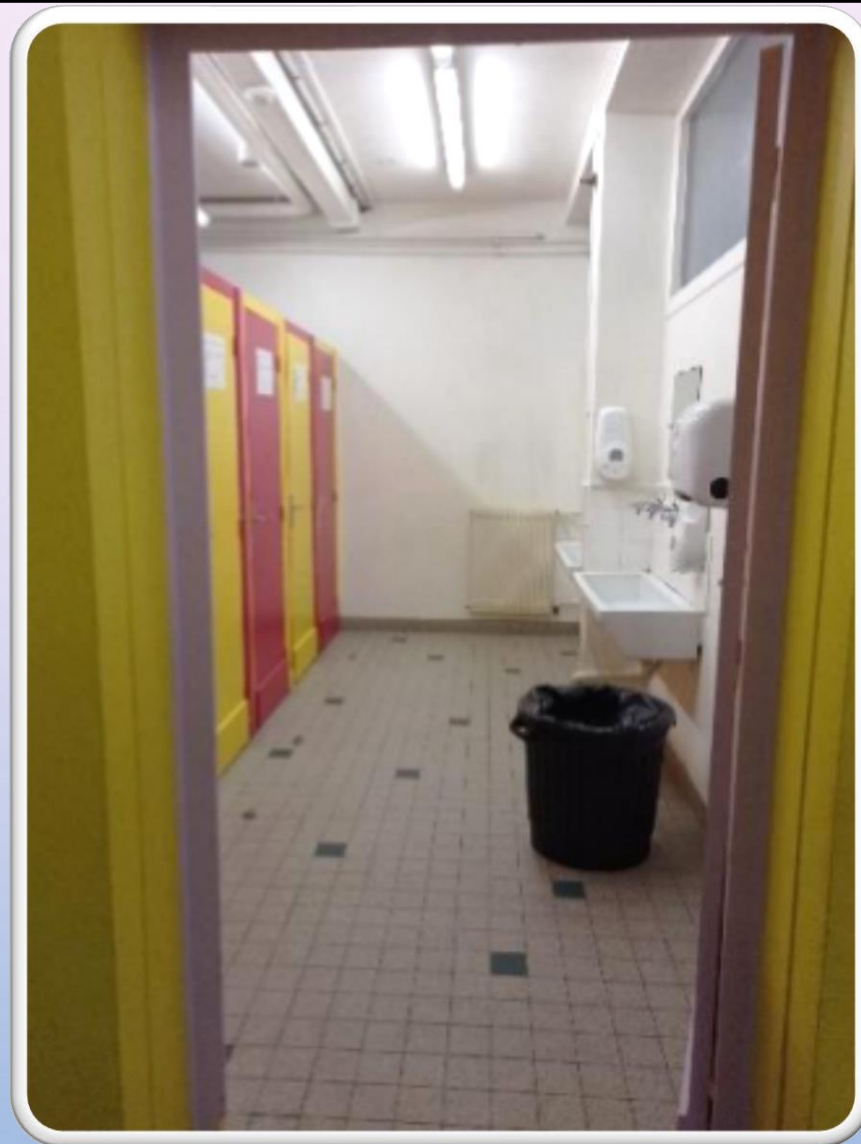
Pour se mettre en rang et monter dans les classes
Pour faire la récréation en cas de mauvais temps
Pour se rassembler à l'étude et au péricolaire

Les toilettes des garçons



Pour se laver les mains et aller aux toilettes

Les toilettes des filles



Pour se laver les mains et aller aux toilettes

Le bureau de la directrice et l'infirmierie



Pour échanger avec la directrice et se faire soigner

Les pas de couleurs



Pour rejoindre la cour de récréation

La cour de récréation



Pour se détendre et s'amuser

Pour bavarder et rencontrer d'autres élèves

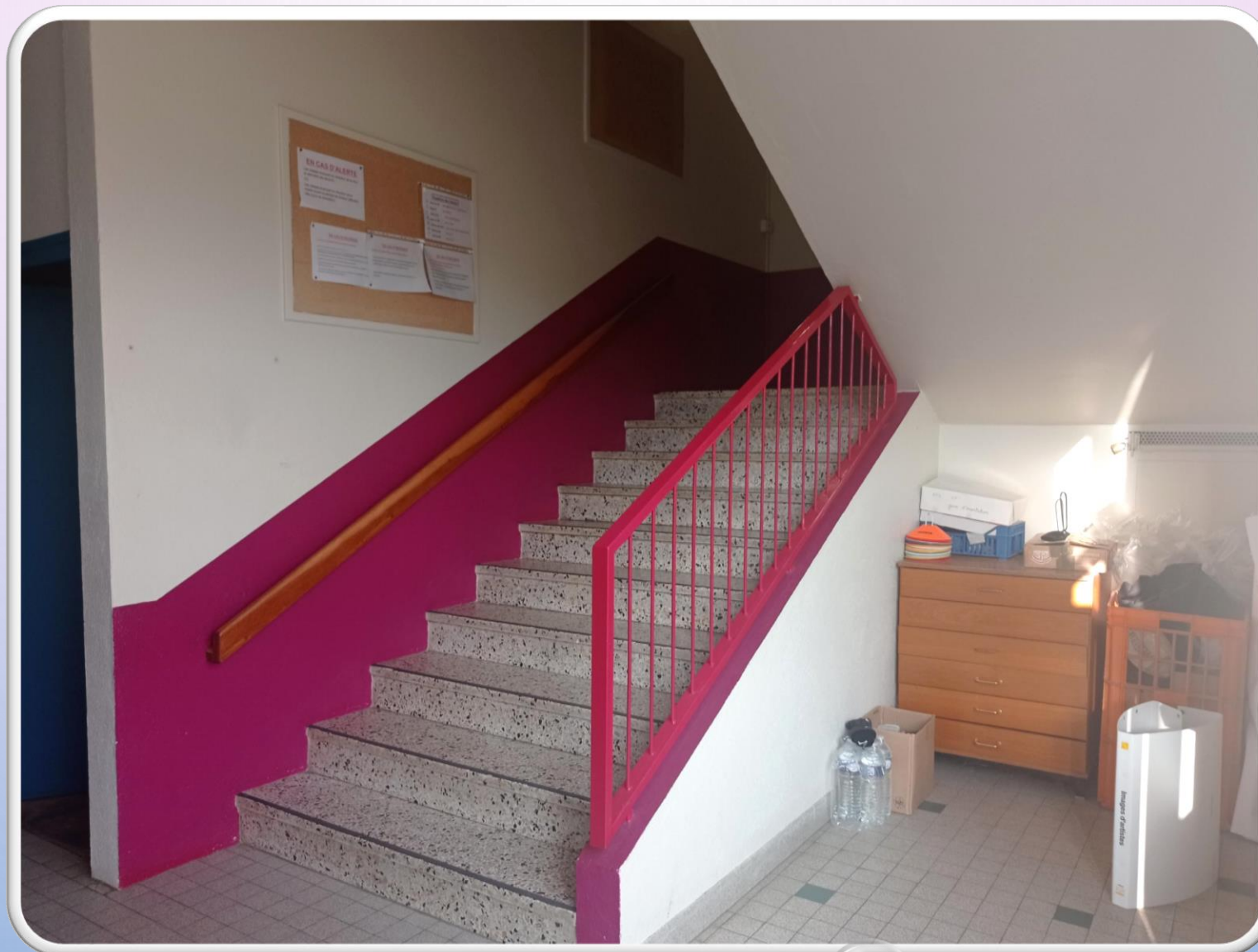
Pour faire du sport

La cantine



Pour manger , se restaurer

La montée des escaliers du 1^{er} étage



Pour rejoindre les classes du 1^{er} étage

Le couloir des classes du 1^{er} étage



Les portemanteaux



**Pour ranger ses vêtements et ses affaires avant
d'aller travailler en classe**

La bibliothèque



Pour lire des livres et écouter des histoires

Pour emprunter des livres

La salle du R.A.S.E.D



Pour apprendre et travailler avec Murielle

La salle des maîtres



Pour travailler et se réunir entre enseignants et faire des photocopies

La montée des classes du 2^{ème} étage



Pour rejoindre les classes du 2^{ème} étage

Le couloir des classes du 2^{ème} étage

